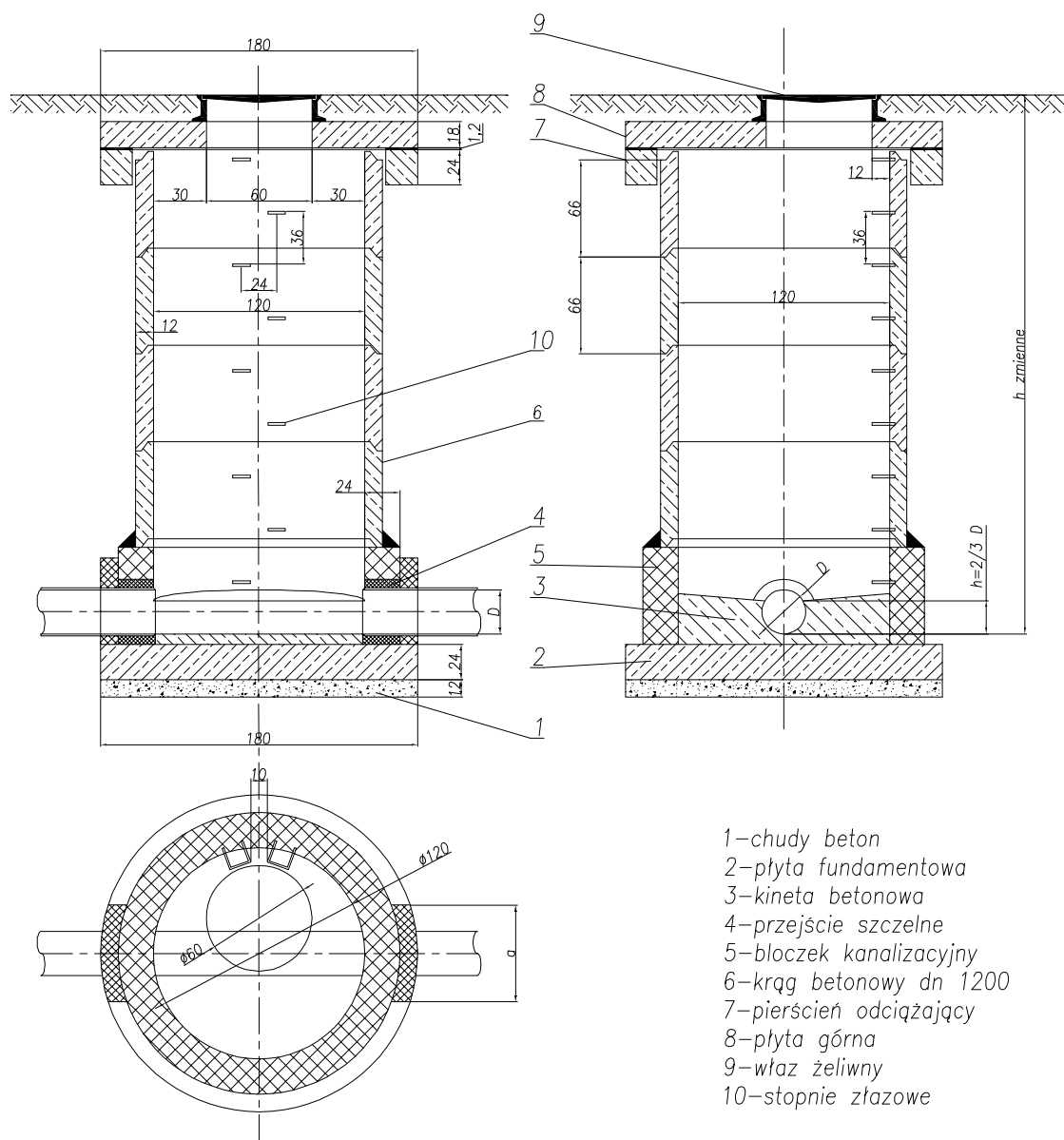


Typowa studnia kanalizacyjna 1200mm z kręgów betonowych



- 1-chudy beton
- 2-płyta fundamentowa
- 3-kineta betonowa
- 4-przeście szczelne
- 5-błoczek kanalizacyjny
- 6-krąg betonowy dn 1200
- 7-pierścień odcciążający
- 8-płyta górna
- 9-właz żeliwny
- 10-stopnie złazowe

BIURO PROJEKTOWE 'ARMAX'

27-220 Mirzec, Mirzec-Podborki 37

tel./fax (41) 274-99-22

Nazwa obiektu:

Budowa przyłączy do sieci kanalizacyjnej sanitarnej w Ożarowie

Inwestor:

Gmina Ożarów
ul. Stodolna 1, 27-530 Ożarów

Adres obiektu:

Ożarów, Gm. Ożarów
dz. nr ewid. 1760/1, 1760/2, 1761/1, 1762, 1728,
1764, 1764, 1715, 686, 687/2, 695, 755, 756, 708,
714/2, 715/2, 716, 718, 762/3, 761/1, 760/1,
759/1, 758/1, 763/1

Przedmiot:

Studnia kanalizacyjna 1200mm z kręgów betonowych

Nr rys.

3.

	Nazwisko:	Nr uprawnień:	Data:	Podpis:	Str.
PROJEKTOWAŁ:	Danuta Kozera	229/83			12
OPRACOWAŁ:	Dariusz Celuch				