

MAPA TOPOGRAFICZNA

Skala 1 : 25 000

droga gminna nr 360032T Janów - Tużników w gm. Ożarów

droga powiatowa nr 0697T Szymanówka - Lasocin - Janów - Nowe

GMINA OŻARÓW
woj. Świętokrzyskie
27-530 Ożarów, ul. Stodolna 1
tel. 463-182-48-66, REGON 83040959

ZA ZGODNOŚĆ
Z ORYGINAŁEM

Burmistrz

Marcin Majcher



OPIS TECHNICZNY

STAROSTWO POWIATOWE
W OPATOWIE
ul. Henryka Sienkiewicza 17
27-500 Opatów
- B -

Przebudowa drogi gminnej Nr 360032T Janów – Tużników na odcinku

o długości 690 [mb]

Adres obiektu budowlanego : a) miejscowość Janów
działka o nr ewidencyjnym 1025/2

Inwestor :

Gmina Ożarów
ul. Stodolna 1
27-530 Ożarów
pow. : opatowski
woj.: świętokrzyskie

I. Podstawa opracowania

1. Mapa ewidencyjna gruntów dla projektowanej przebudowy drogi gminnej.
2. Ustawa z dnia 07 lipca 1974r. - Prawo budowlane (t.j. Dz. U. z 2013r., poz. 1409 z późn. zm.).
3. Rozporządzenie Ministra i Gospodarki Morskiej z dnia 2 marca 1999r. warunki techniczne, jakim powinny odpowiadać drogi publiczne i ich usytuowanie (Dz. U. Nr 43, poz. 430 z późn. zm.)
4. Ustalenia z wizji lokalnej w terenie.

II. Lokalizacja projektowego odcinka

Przedmiotowa droga gminna Nr 360032T Janów – Tużników na odcinku w miejscowości Janów, powiat. opatowski, woj. świętokrzyskie, którego zarządcą jest Gmina Ożarów. Przebudowywany odcinek drogi posiada długość 690,00[mb], o początku od skrzyżowania z drogą powiatową Nr 0697T poza pasem drogowym i końcu do skrzyżowania z drogą oznaczoną w ewidencji gruntów jako działka o nr ewid. 467 obręb ewid. Janów, gm. Ożarów.

III. Stan istniejący

W aktualnym stanie jest to istniejąca droga lokalna o nawierzchni żużlowo – tłuczniowej przebiegające po terenie płaskim. Szerokość jezdni drogi jest zmienna i oscyluje w granicach 4,0[m], a korony drogi w granicach ok. 7,0[m]. W wyniku ruchu nie tylko lokalnego w nawierzchni występują liczne ubytki i wyboje, powodujące znaczne utrudnienia dla ich użytkowników. Dlatego też nawierzchnia jezdni wymaga wzmocnienia i profilowania.

Istniejąca nawierzchnia posiada liczne uszkodzenia warstwy jezdnej. Na znacznej powierzchni jezdni widoczne są ubytki i odkształcenia zarówno w profilu podłużnym jak i w przekroju poprzecznym.

Realizacja przedmiotowego zadania poprzez wykonanie nawierzchni asfaltowej spowoduje podniesienie parametrów użytkowych jezdni, a tym samym poprawi się bezpieczeństwo, jak i płynność ruchu samochodów.

STAROSTWO POWIATOWE
W OPATOWIE
ul. Henryka Sienkiewicza 17
27-500 Opatów

Niniejsza inwestycja wpłynie na poprawę bezpieczeństwa w ruchu kołowym na projektowanej drodze i poprawi się dostępność mieszkańców Janowa do drogi gminnej o nawierzchni asfaltowej.

Wpłynie pozytywnie na środowisko, obniży koszty eksploatacji pojazdów do sieci dróg publicznych, a dla zarządcy drogi zmniejszy koszty konserwacji i utrzymania po okresie zimowym.

VI. Załączniki do dokumentacji - część rysunkowa:

1. Orientacja w skali 1: 25 000
2. Plan zagospodarowania terenu w skali 1 : 5 000
3. Przekrój poprzeczny w skali 1 : 50

Nr rys. 1
Nr rys. 2
Nr rys. 3

Zatwierdził do realizacji:

BURMISTRZ
M. Chyba
(podpis i pieczęć Inwestora)

**Przebudowa drogi gminnej Nr 360032T
Janów – Tużników**

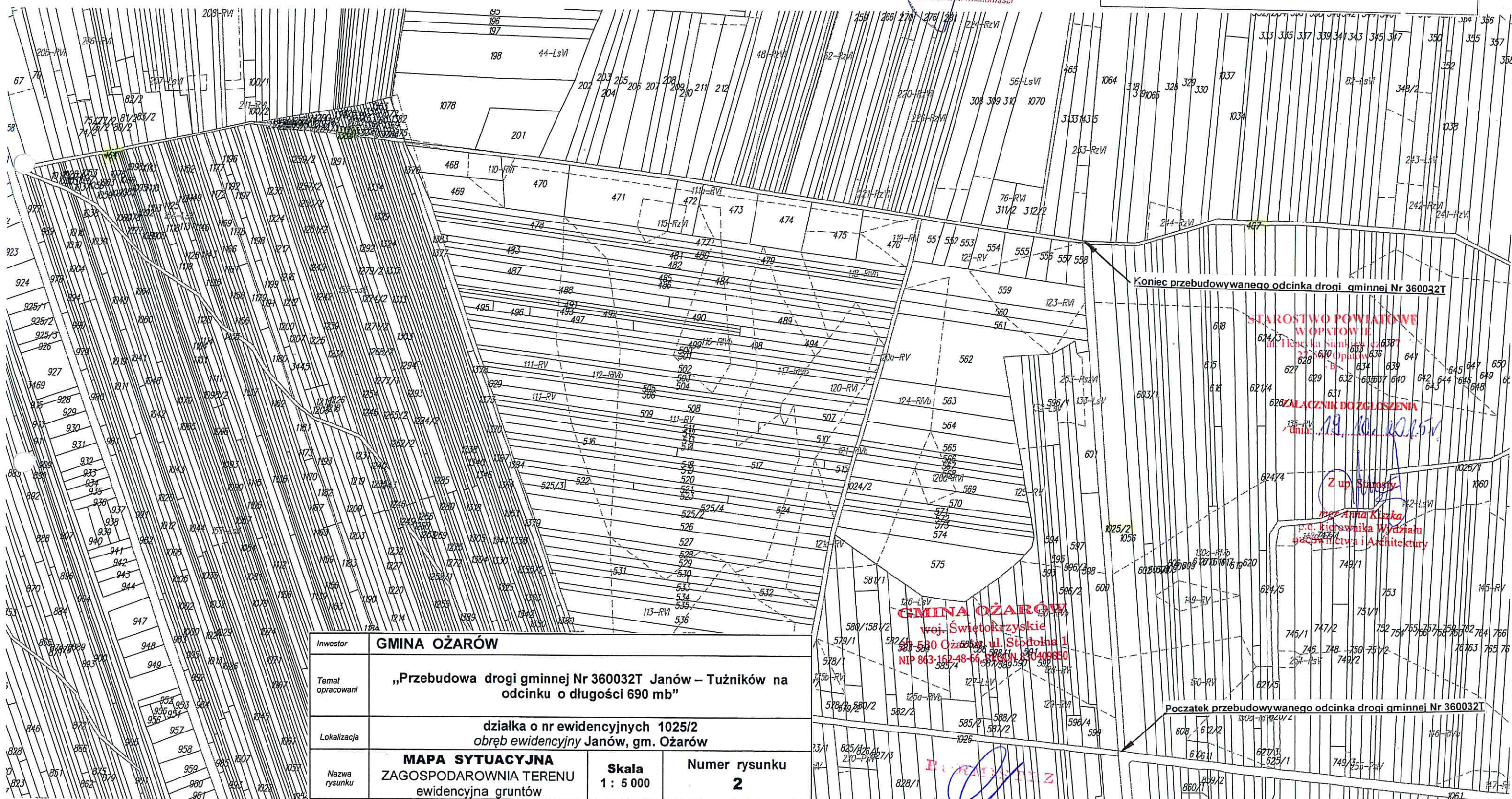
GMINA OŻARÓW
woj. świętokrzyskie
27-530 Ożarów, ul. Siodłana 1
NIP 863-16-43-46 REGON 1430409850

...i gminnej Nr 360032T Janów – Tużników na
dcinku o długości 690 mb”

...ka o nr ewidencyjnych 1025/2
ewidencyjny Janów, gm. Ożarów

CYJNY	Skala	Numer rysunku
aficzna	1 : 25 000	1

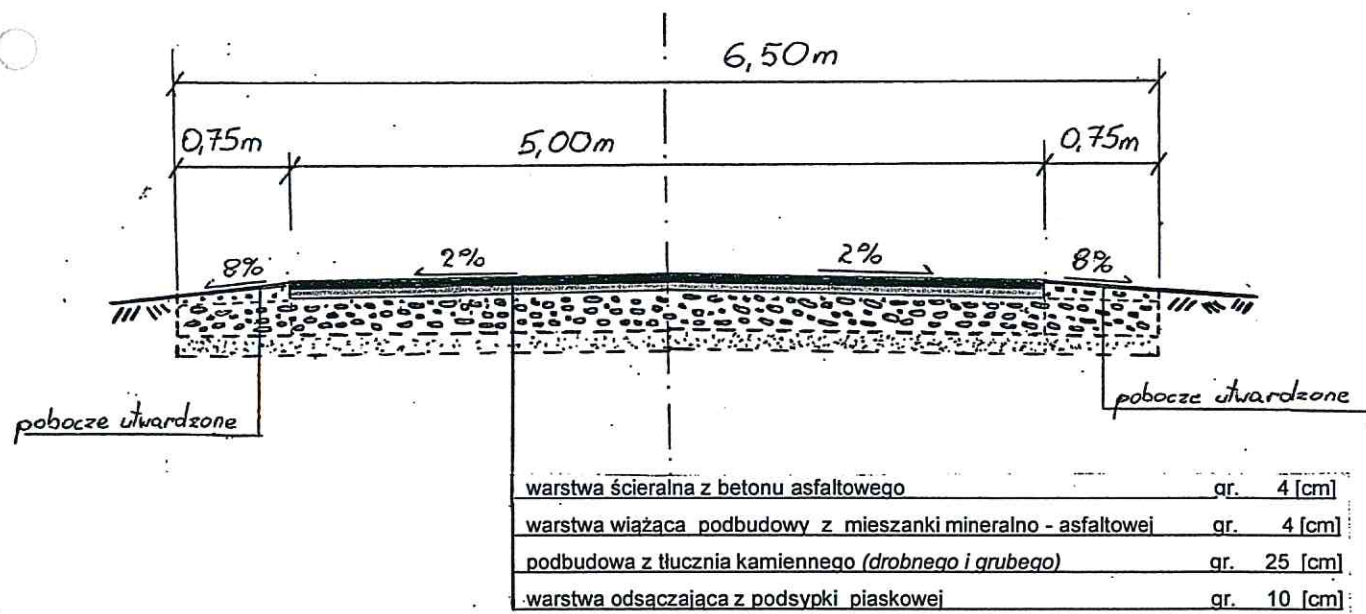
----- **Przebudowa drogi gminnej Nr 360032T**
Janów – Tużników



PRZEKRÓJ KONSTRUKCYJNY POPRZECZNY

odcinka drogi
gminnej Nr 360032T Janów - Tużników
przebudowywanej na długości 690 [mb]

SKALA 1 : 50



GMINA OŻARÓW
woj. Świętokrzyskie
27-530 Ożarów, ul. Stodolna 1
NIP 863-162-48-66, REGON 830409850

Burmistrz
[Signature]
Marek Cichy

Inwestor	GMINA OŻARÓW		
Temat opracowania	„Przebudowa drogi gminnej Nr 360032T Janów – Tużników na odcinku o długości 690 mb”		
Lokalizacja	działka o nr ewidencyjnych 1025/2 obręb ewidencyjny Janów, gm. Ożarów		
Nazwa rysunku	PRZEKRÓJ KONSTRUKCYJNY POPRZECZNY	Skala 1 : 50	Numer rysunku 3



OPIS TECHNICZNY

STAROSTWO POWIATOWE
W OPATOWIE
ul. Henryka Sienkiewicza 17
27-500 Opatów
-B-

Przebudowa drogi gminnej Nr 360032T Janów – Tużników na odcinku

o długości 938 [mb]

Adres obiektu budowlanego : a) miejscowość Janów
działka o nr ewidencyjnym 467

Inwestor :

Gmina Ożarów
ul. Stodolna 1
27-530 Ożarów
pow. : opatowski
woj.: świętokrzyskie

I. Podstawa opracowania

1. Mapa ewidencyjna gruntów dla projektowanej przebudowy drogi gminnej.
2. Ustawa z dnia 07 lipca 1974r. - Prawo budowlane (t.j. Dz. U. z 2013r., poz. 1409 z późn. zm.).
3. Rozporządzenie Ministra i Gospodarki Morskiej z dnia 2 marca 1999r. warunki techniczne, jakim powinny odpowiadać drogi publiczne i ich usytuowanie (Dz. U. Nr 43, poz. 430 z późn. zm.)
4. Ustalenia z wizji lokalnej w terenie.

II. Lokalizacja projektowego odcinka

Przedmiotowa droga gminna Nr 360032T Janów – Tużników na odcinku w miejscowości Lasocin, powiat. opatowski, woj. świętokrzyskie, którego zarządcą jest Gmina Ożarów. Przebudowywany odcinek drogi posiada długość 938,00[mb], o początku od skrzyżowania z drogą oznaczoną w ewidencji gruntów jako działka o nr ewid. 1025/2 obręb ewid. Janów i końcu do granicy obrębu ewid. Lasocin, gm. Ożarów.

III. Stan istniejący

W aktualnym stanie jest to istniejąca droga lokalna o nawierzchni żużlowo – tłuczniowej przebiegające po terenie płaskim. Szerokość jezdni drogi jest zmienna i oscyluje w granicach 4,0[m], a korony drogi w granicach ok. 7,0[m]. W wyniku ruchu nie tylko lokalnego w nawierzchni występują liczne ubytki i wyboje, powodujące znaczne utrudnienia dla ich użytkowników. Dlatego też nawierzchnia jezdni wymaga wzmocnienia i profilowania.

Istniejąca nawierzchnia posiada liczne uszkodzenia warstwy jezdnej. Na znacznej powierzchni jezdni widoczne są ubytki i odkształcenia zarówno w profilu podłużnym jak i w przekroju poprzecznym.

Niniejsza inwestycja wpłynie na poprawę bezpieczeństwa w ruchu kołowym na projektowanej drodze i poprawi się dostępność mieszkańców Janowa do drogi gminnej o nawierzchni asfaltowej.

Wpłynie pozytywnie na środowisko, obniży koszty eksploatacji pojazdów do sieci dróg publicznych, a dla zarządcy drogi zmniejszy koszty konserwacji i utrzymania po okresie zimowym.

VI. Załączniki do dokumentacji - część rysunkowa:

1. Orientacja w skali 1: 25 000
2. Plan zagospodarowania terenu w skali 1 : 5 000
3. Przekrój poprzeczny w skali 1 : 50

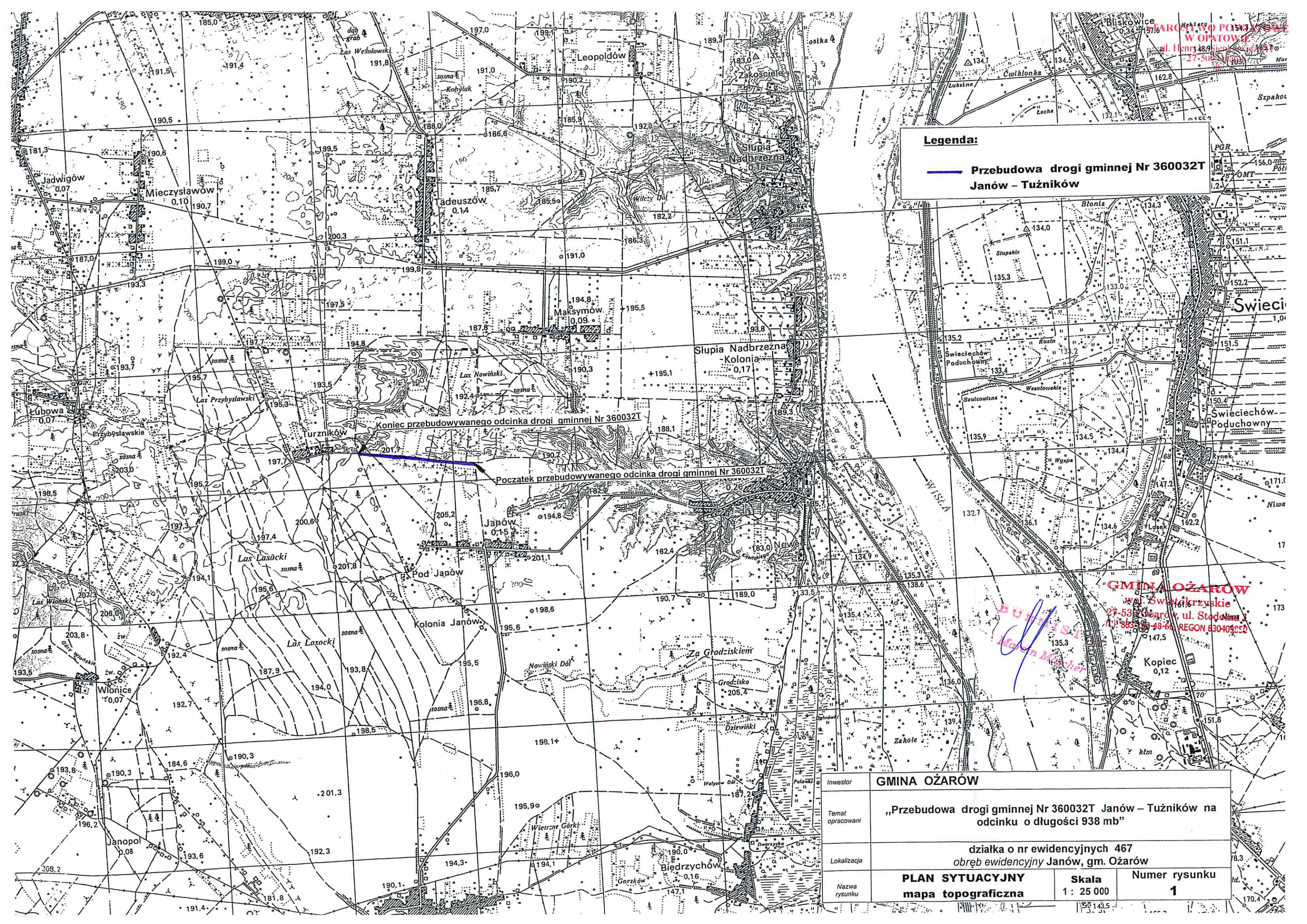
Nr rys. 1
Nr rys. 2
Nr rys. 3

Zatwierdził do realizacji:


BURMISTRZ

Marek Maicher

(podpis i pieczęć Inwestora)



Legenda:

 **Przebudowa drogi gminnej Nr 360032T**
Janów – Tużników

GMINA OŻARÓW
ul. Św. Krzysztof
27-532 Ożarów, ul. Stodolna
tel. 883 199 48-60 REGON 830405552

Inwestor	GMINA OŻARÓW		
Temat opracowania	„Przebudowa drogi gminnej Nr 360032T Janów – Tużników na odcinku o długości 938 mb”		
Lokalizacja	działka o nr ewidencyjnych 467 obręb ewidencyjny Janów, gm. Ożarów		
Nazwa rysunku	PLAN SYTUACYJNY mapa topograficzna	Skala 1 : 25 000	Numer rysunku 1

Kopia mapy ewidencyjnej
Obręb: Janów
Gmina: Ożarów
Powiat: opatowski
Województwo.: świętokrzyskie
Skala 1:5000

Starostwo Powiatowe
w Opatowie
27-500 Opatów, ul. Henryka Sienkiewicza 17
NIP 863-145-65-93, REGON 830413930
-21-

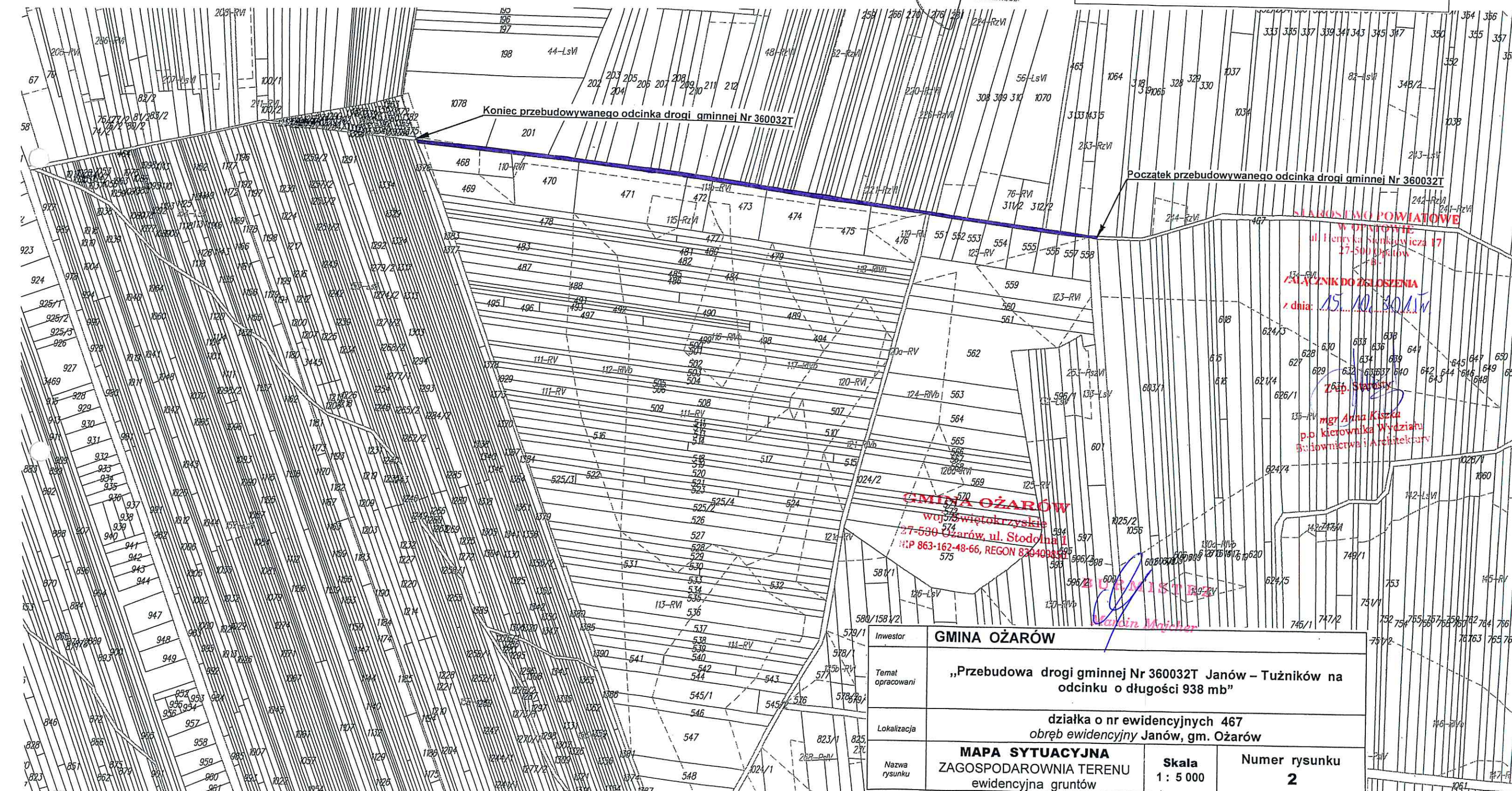
Za zgodność z dokumentami
ewidencji gruntów i budynków

Opatów, dn. 18 SIE. 2015
G. J. 66212001, STAROSTA

mgr Małgorzata Lisiecka
Zastępca Starosty
Powiatu Opatowskiego

Legenda:

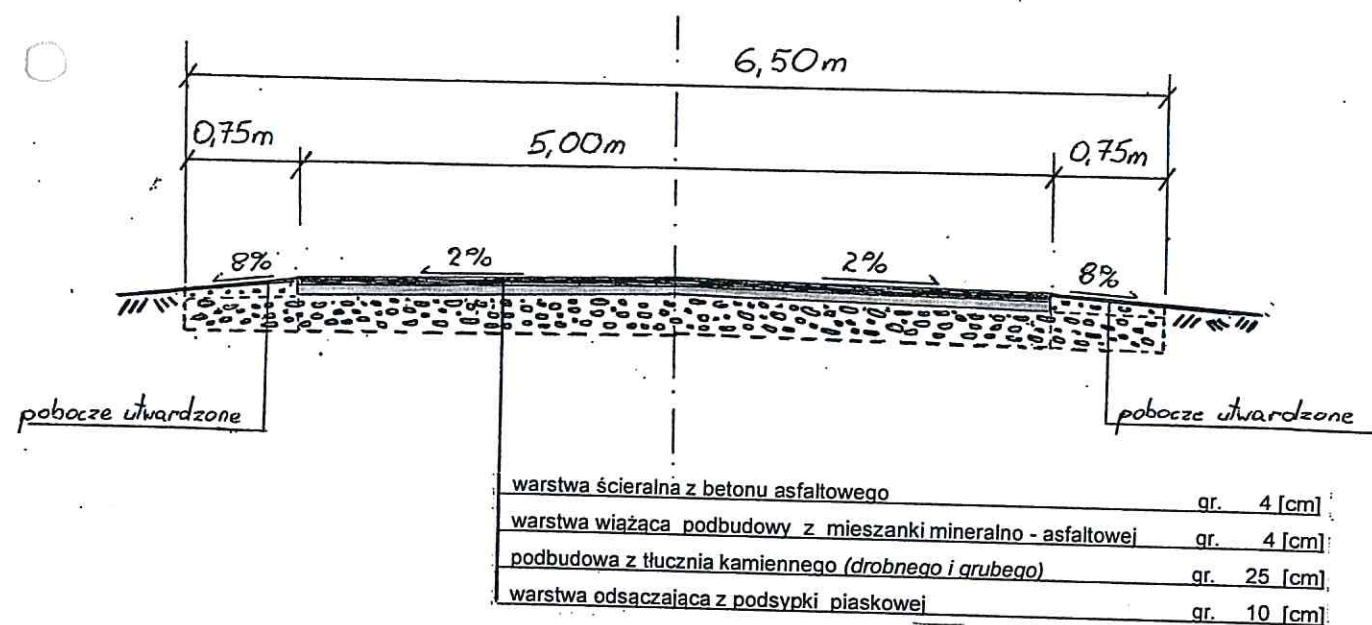
**Przebudowa drogi gminnej Nr 360032T
Janów – Tużników**



PRZEKRÓJ KONSTRUKCYJNY POPZRZECZNY

odcinka drogi
gminnej Nr 360032T Janów - Tużników
przebudowywanej na długości 938 [mb]

SKALA 1 : 50



GMINA OŻARÓW
woj. Świętokrzyskie
27-530 Ożarów, ul. Stodolna 1
NIP 863-162-48-66, REGON 830409850

PROJEKTANT
[Signature]
mgr inż. [Name]

Inwestor	GMINA OŻARÓW		
Temat opracowania	„Przebudowa drogi gminnej Nr 360032T Janów – Tużników na odcinku o długości 938 mb”		
Lokalizacja	działka o nr ewidencyjnych 467 obręb ewidencyjny Janów, gm. Ożarów		
Nazwa rysunku	PRZEKRÓJ KONSTRUKCYJNY POPZRZECZNY	Skala 1 : 50	Numer rysunku 3



OPIS TECHNICZNY

STAROSTWO POWIATOWE
W OPATOWIE
ul. Henryka Sienkiewicza 17
27-500 Opatów
- B -

Przebudowa drogi gminnej Nr 360032T Janów – Tużników na odcinku

o długości 206 [mb]

Adres obiektu budowlanego : a) miejscowość Lasocin
działka o nr ewidencyjnym 1388

Inwestor :

Gmina Ożarów
ul. Stodolna 1
27-530 Ożarów
pow. : opatowski
woj.: świętokrzyskie

I. Podstawa opracowania

1. Mapa ewidencyjna gruntów dla projektowanej przebudowy drogi gminnej.
2. Ustawa z dnia 07 lipca 1974r. - Prawo budowlane (t.j. Dz. U. z 2013r., poz. 1409 z późn. zm.).
3. Rozporządzenie Ministra i Gospodarki Morskiej z dnia 2 marca 1999r. warunki techniczne, jakim powinny odpowiadać drogi publiczne i ich usytuowanie (Dz. U. Nr 43, poz. 430 z późn. zm.)
4. Ustalenia z wizji lokalnej w terenie.

II. Lokalizacja projektowego odcinka

Przedmiotowa droga gminna Nr 360032T Janów – Tużników na odcinku w miejscowości Lasocin, powiat. opatowski, woj. świętokrzyskie, którego zarządcą jest Gmina Ożarów. Przebudowywany odcinek drogi posiada długość 206,00[mb], o początku od granicy obrębu ewid. Janów i końcu do granicy obrębu ewidencyjnego Janów, gm. Ożarów.

III. Stan istniejący

W aktualnym stanie jest to istniejąca droga lokalna o nawierzchni żużlowo – tłuczniowej przebiegająca po terenie płaskim. Szerokość jezdni drogi jest zmienna i oscyluje w granicach 4,0[m], a korony drogi w granicach ok. 7,0[m]. W wyniku ruchu nie tylko lokalnego w nawierzchni występują liczne ubytki i wyboje, powodujące znaczne utrudnienia dla ich użytkowników. Dlatego też nawierzchnia jezdni wymaga wzmocnienia i profilowania.

Istniejąca nawierzchnia posiada liczne uszkodzenia warstwy jezdnej. Na znacznej powierzchni jezdni widoczne są ubytki i odkształcenia zarówno w profilu podłużnym jak i w przekroju poprzecznym.

Stan ten ulega pogorszeniu w wyniku ruchu pojazdów, związanym z bieżącą obsługą mieszkańców zlokalizowanych na terenie wymienionej na wstępie miejscowości.

IV. Założenia projektowe

- klasa drogi - „D”
- prędkość projektowa - $V_p = 60$ [km / h]
- obciążenie na oś - 80 [kN]
- ruch kategorii - KR-4
- łuki poziome o promieniach od 60 - 600[m] spełniają warunki normowe
- szerokość jezdni - 5,00 [m]
- szerokość pasa ruchu - 2,50 [m]
- szerokość poboczy po obu stronach jezdni - 0,75 [m]
- niweleta wpisana w teren po istniejącej nawierzchni drogi
- spadki poprzeczne jezdni, zgodnie z warunkami technicznymi.

1. Przebieg drogi w planie.

Projektowany odcinek drogi przebiega po osi istniejącej drogi w granicach pasa drogowego, bez naruszenia własności osób trzecich, co ma wpływ na szerokość jezdni, a tym samym zminimalizowanie kosztów przebudowy.

2. Przekrój poprzeczny – konstrukcyjny

Zaprojektowano przekrój poprzeczny o następujących parametrach :

- a) szerokość jezdni 5,00 [m] (co daje dwa pasy ruchu o szerokości po 2,50[m])
- b) szerokość poboczy po 0,75 [m]
- c) szerokość korony drogi 6,50 [m]
- d) spadek poprzeczny jezdni – daszkowy na prostej 2 %
jednostronny na łuku 2 %
- e) spadek poprzeczny pobocza 8 %

3. Niweleta drogi

Zaprojektowano niweletę drogi jako wpisaną w teren równoległą do istniejącej niwelety drogi co pozwoli optymalnie zminimalizować koszty przebudowy.

4. Konstrukcja nawierzchni jezdni

1) Zaprojektowano następujący układ konstrukcyjny jezdni :

- a) warstwa ścieralna grubości warstwy po zagęszczeniu 4 [cm] z betonu asfaltowego średnioziarnistego o strukturze zamkniętej II standard wg. PN – S – 96025/00
- b) warstwa wyrównawcza podbudowy mineralno - asfaltowa o gr. warstwy po zagęszczeniu średnio 4 [cm],
- c) warstwa wyrównująca z tłucznia kamiennego grubego i drobnego o grubości warstwy po zagęszczeniu 25,00 [cm],

2) Pobocze należy wyprofilować po uprzednim uzupełnieniu mieszanką sortową na szerokości 75 [cm] po obu stronach jezdni, nadając im spadki poprzeczne o wielkości ok. 8 %.

V. Projektowaną przebudowę w/w drogi należy rozpatrywać wyłącznie w sensie pozytywnym poprawy stanu technicznego drogi, bezpieczeństwa ruchu drogowego i niewątpliwie korzyści społecznych.

Realizacja przedmiotowego zadania poprzez wykonanie nawierzchni asfaltowej spowoduje podniesienie parametrów użytkowych jezdni, a tym samym poprawi się bezpieczeństwo jak i płynność ruchu samochodów.

Niniejsza inwestycja wpłynie na poprawę bezpieczeństwa w ruchu kołowym na projektowanej drodze i poprawi się dostępność mieszkańców Janowa do drogi gminnej o nawierzchni asfaltowej.

STANISŁAW PIKUSIŃSKI
ul. Henryka Sienkiewicza 17
27-500 Opatów
- B -

Wpłynie pozytywnie na środowisko, obniży koszty eksploatacji pojazdów do sieci dróg publicznych, a dla zarządcy drogi zmniejszy koszty konserwacji i utrzymania po okresie zimowym.

VI. Załączniki do dokumentacji - część rysunkowa:

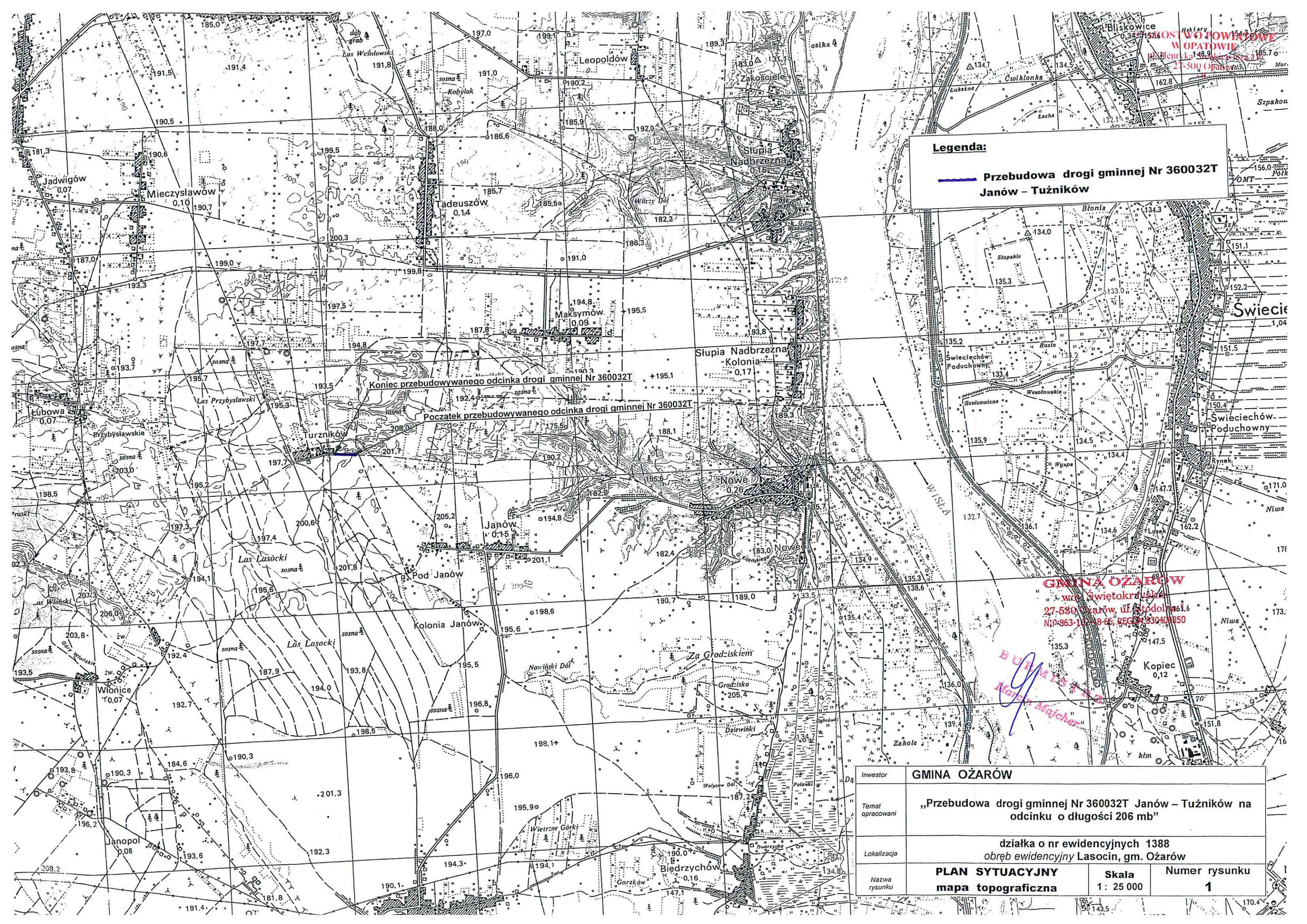
- | | |
|---|-----------|
| 1. Orientacja w skali 1: 25 000 | Nr rys. 1 |
| 2. Plan zagospodarowania terenu w skali 1 : 5 000 | Nr rys. 2 |
| 3. Przekrój poprzeczny w skali 1 : 50 | Nr rys. 3 |

Zatwierdził do realizacji:

BURMISTEŻ

Marcin Majcher

(podpis i pieczęć Inwestora)

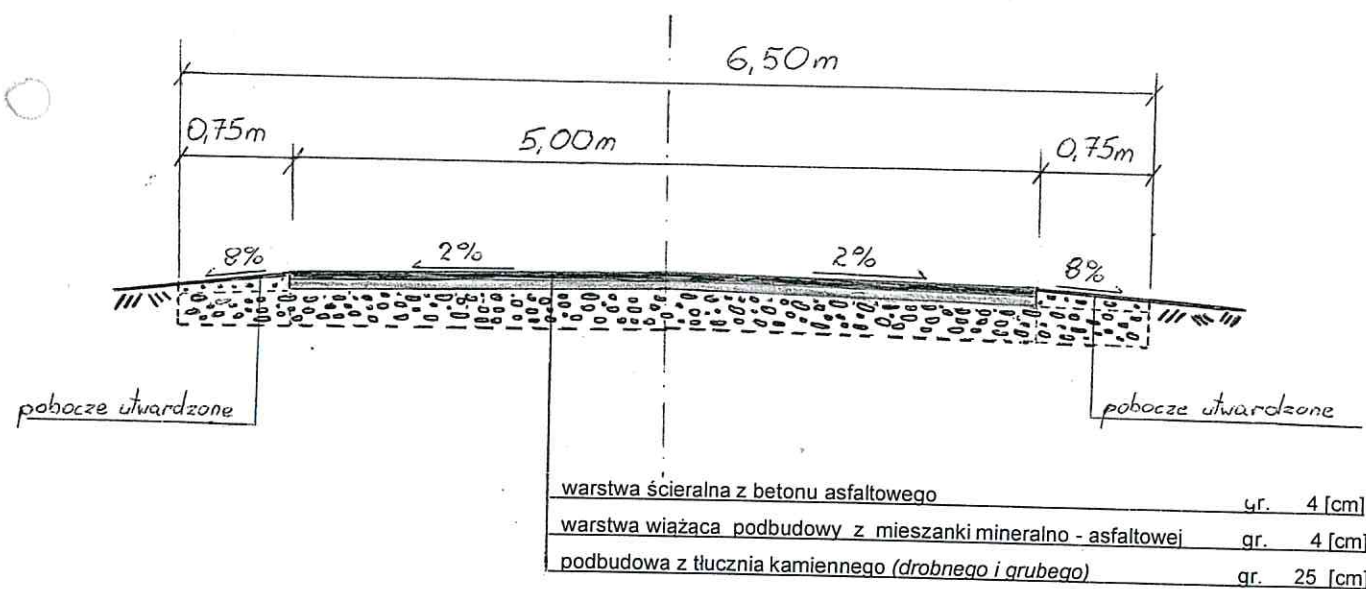


BURMISTEZ
Marek Majcher

PRZEKRÓJ KONSTRUKCYJNY POPRZECZNY

odcinka drogi
gminnej Nr 360032T Janów - Tużników
przebudowywanej na długości 206 [mb]

SKALA 1 : 50



GMINA OŻARÓW
woj. Świętokrzyskie
27-530 Ożarów, ul. Stodolna 1
NIP 863-162-48-66, REGON 830409850

BURMISTRZ

Marcin Majcher

Inwestor	GMINA OŻARÓW		
Temat opracowania	„Przebudowa drogi gminnej Nr 360032T Janów – Tużników na odcinku o długości 206 mb”		
Lokalizacja	działka o nr ewidencyjnych 1388 obręb ewidencyjny Lasocin, gm. Ożarów		
Nazwa rysunku	PRZEKRÓJ KONSTRUKCYJNY POPRZECZNY	Skala 1 : 50	Numer rysunku 3



OPIS TECHNICZNY

STAROSTWO POWIATOWE
W OPATOWIE
ul. Henryka Sienkiewicza 17
27-500 Opatów
- B -

Przebudowa drogi gminnej Nr 360032T Janów – Tużników na odcinku

o długości 328 [mb]

Adres obiektu budowlanego : a) miejscowość Tużników
działki o nr ewidencyjnym 464

Inwestor :

Gmina Ożarów
ul. Stodolna 1
27-530 Ożarów
pow. : opatowski
woj.: świętokrzyskie

I. Podstawa opracowania

1. Mapa ewidencyjna gruntów dla projektowanej przebudowy drogi gminnej.
2. Ustawa z dnia 07 lipca 1974r. - Prawo budowlane (t.j. Dz. U. z 2013r., poz. 1409 z późn. zm.).
3. Rozporządzenie Ministra i Gospodarki Morskiej z dnia 2 marca 1999r. warunki techniczne, jakim powinny odpowiadać drogi publiczne i ich usytuowanie (Dz. U. Nr 43, poz. 430 z późn. zm.)
4. Ustalenia z wizji lokalnej w terenie.

II. Lokalizacja projektowego odcinka

Przedmiotowa droga gminna Nr 360032T Janów – Tużników na odcinku w miejscowości Tużników, powiat. opatowski, woj. świętokrzyskie, którego zarządcą jest Gmina Ożarów. Przebudowywany odcinek drogi posiada długość 328,00[mb], o początku od granicy obrębu ewid. Lasocin i końcu do skrzyżowania z drogą oznaczoną w ewidencji gruntów jako działka nr ewid. 976 obręb ewid. Lasocin, gm. Ożarów.

III. Stan istniejący

W aktualnym stanie jest to istniejąca droga lokalna o nawierzchni żużlowo – tłuczniowej przebiegające po terenie płaskim. Szerokość jezdni drogi jest zmienna i oscyluje w granicach 4,0[m], a korony drogi w granicach ok. 7,0[m]. W wyniku ruchu nie tylko lokalnego w nawierzchni występują liczne ubytki i wyboje, powodujące znaczne utrudnienia dla ich użytkowników. Dlatego też nawierzchnia jezdni wymaga wzmocnienia i profilowania.

Istniejąca nawierzchnia posiada liczne uszkodzenia warstwy jezdnej. Na znacznej powierzchni jezdni widoczne są ubytki i odkształcenia zarówno w profilu podłużnym jak i w przekroju poprzecznym.

Realizacja przedmiotowego zadania poprzez wykonanie nawierzchni asfaltowej spowoduje podniesienie parametrów użytkowych jezdni, a tym samym poprawi się bezpieczeństwo jak i płynność ruchu samochodów.

Niniejsza inwestycja wpłynie na poprawę bezpieczeństwa w ruchu kołowym na projektowanej drodze i poprawi się dostępność mieszkańców Janowa do drogi gminnej o nawierzchni asfaltowej.

Wpłynie pozytywnie na środowisko, obniży koszty eksploatacji pojazdów do sieci dróg publicznych, a dla zarządcy drogi zmniejszy koszty konserwacji i utrzymania po okresie zimowym.

VI. Załączniki do dokumentacji - część rysunkowa:

1. Orientacja w skali 1: 25 000
2. Plan zagospodarowania terenu w skali 1 : 5 000
3. Przekrój poprzeczny w skali 1 : 50

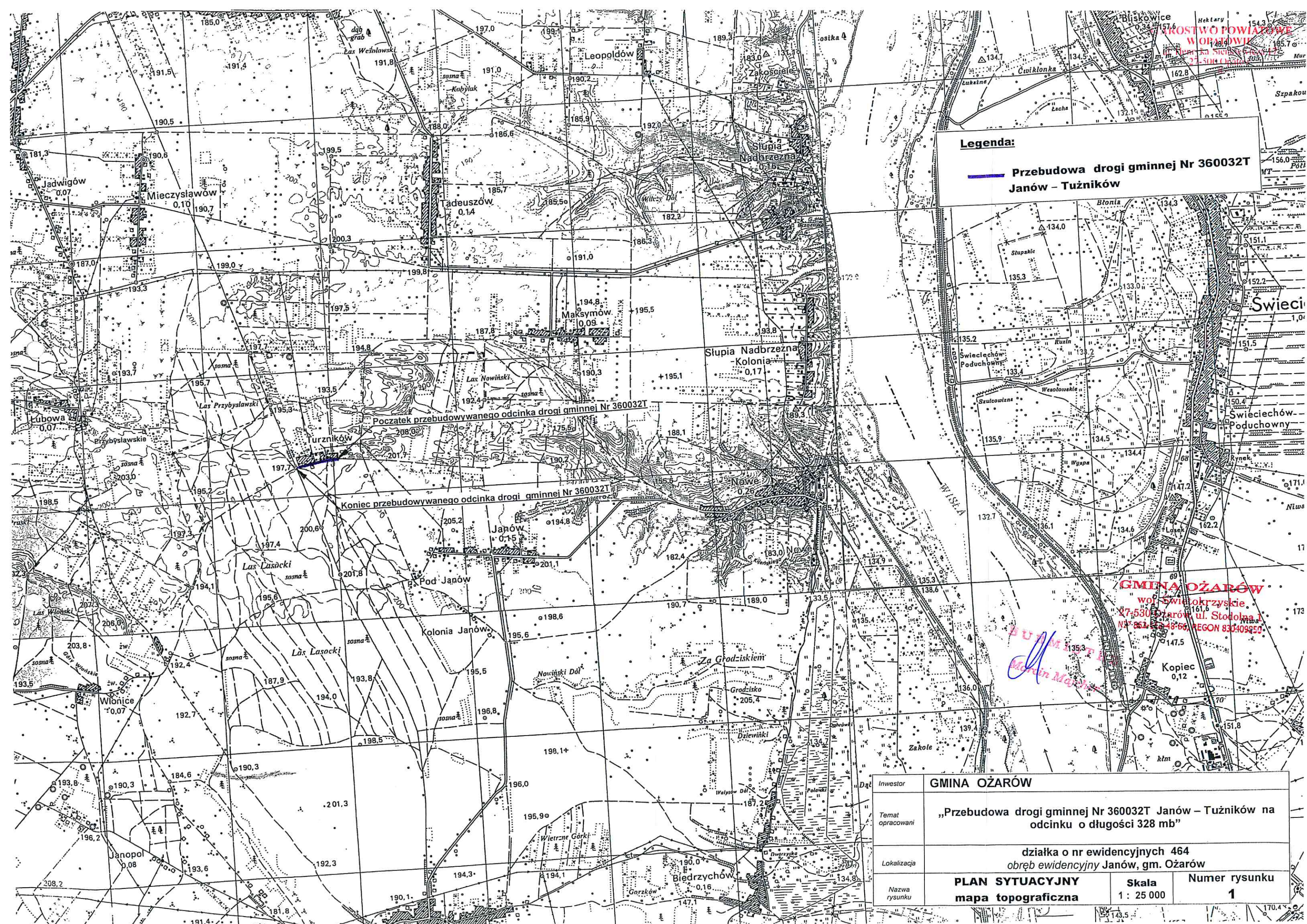
Nr rys. 1
Nr rys. 2
Nr rys. 3

Zatwierdził do realizacji:

BURMISTRZ

Martin Majcher

.....
(podpis i pieczęć Inwestora)



Legenda:

**Przebudowa drogi gminnej Nr 360032T
Janów – Tużników**

GMINA OŻARÓW
woj. świętokrzyskie
27-530 Ożarów, ul. Stodolna 1
NIP 662 634 48-66, REGON 830409950

Inwestor	GMINA OŻARÓW		
Temat opracowani	„Przebudowa drogi gminnej Nr 360032T Janów – Tużników na odcinku o długości 328 mb”		
Lokalizacja	działka o nr ewidencyjnych 464 obręb ewidencyjny Janów, gm. Ożarów		
Nazwa rysunku	PLAN SYTUACYJNY mapa topograficzna	Skala 1 : 25 000	Numer rysunku 1

Kopia mapy ewidencyjnej
Obręb: Janów
Gmina: Ożarów
Powiat: opatowski
Województwo.: świętokrzyskie
Skala 1:5000

Starostwo Powiatowe
w Opatowie
27-500 Opatów, ul. Henryka Sienkiewicza 17
NIP 863-145-65-93, REGON 830413930
-21-

Za zgodność z dokumentami
ewidencji gruntów i budynków

Opatów, dn. 18 SIE. 2015
G. J. 66212012.18

mgr inż. Andrzej Linka
Kierownik Wydziału
Budownictwa i Architektury

Legenda:

**Przebudowa drogi gminnej Nr 360032T
Janów – Tużników**

STAROSTWO POWIATOWE
W OPATOWIE
ul. Henryka Sienkiewicza 17
27-500 Opatów
-B-

ZAŁĄCZNIK DO ZGŁOSZENIA

dnia: 15.10.2015r.

Z up. Starosty

mgr inż. Andrzej Linka
p.o. kierownika Wydziału
Budownictwa i Architektury

GMINA OŻARÓW
woj. Świętokrzyskie
27-530 Ożarów, ul. Stodolna 1
NIP 863-152-48-66, REGON 830409850

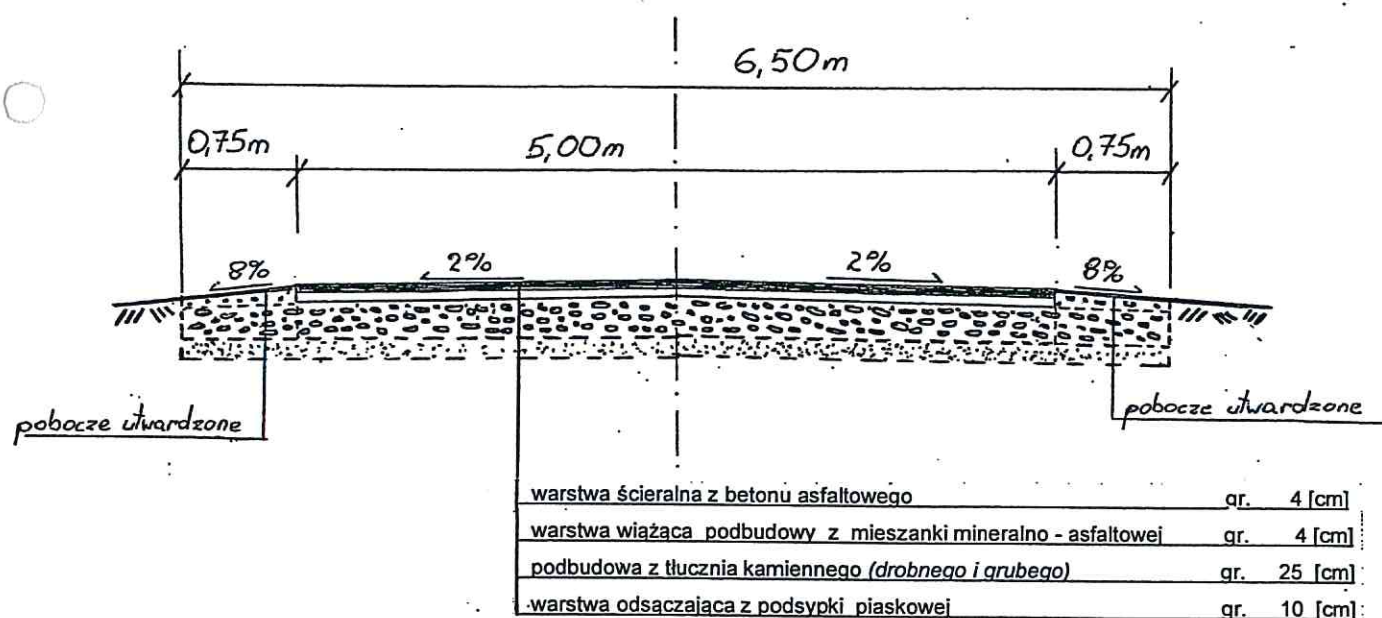
mgr inż. Andrzej Linka
p.o. kierownika Wydziału
Budownictwa i Architektury

Investor	GMINA OŻARÓW		
Temat opracowani	„Przebudowa drogi gminnej Nr 360032T Janów – Tużników na odcinku o długości 328 mb”		
Lokalizacja	działka o nr ewidencyjnych 464 obręb ewidencyjny Janów, gm. Ożarów		
Nazwa rysunku	MAPA SYTUACYJNA ZAGOSPODAROWANIA TERENU ewidencyjna gruntów	Skala 1 : 5 000	Numer rysunku 2

PRZEKRÓJ KONSTRUKCYJNY POPRZECZNY

odcinka drogi
gminnej Nr 360032T Janów - Tużników
przebudowywanej na długości 328 [mb]

SKALA 1 : 50



GMINA OŻARÓW
woj. Świętokrzyskie
27-530 Ożarów, ul. Stodolna 1
NIP 863-162-48-66, REGON 830409850

Burmistrz

mgr inż. Maja G. G.

Inwestor	GMINA OŻARÓW		
Temat opracowania	„Przebudowa drogi gminnej Nr 360032T Janów – Tużników na odcinku o długości 328 mb”		
Lokalizacja	działka o nr ewidencyjnych 464 obręb ewidencyjny Janów, gm. Ożarów		
Nazwa rysunku	PRZEKRÓJ KONSTRUKCYJNY POPRZECZNY	Skala 1 : 50	Numer rysunku 3